

石本正

# 生きものの讃歌

寄り添って生きる



「根廻」1958(昭和33)年(部分)

SHOISHIWA

【料金】一般700(600)円, 高校・大学生300(240)円  
 小・中学生200(160)円 ※( )内は20名以上の団体料金  
 ※「しまね家庭の日」毎月第3日曜日に家族で来館された高校生以下の観覧無料  
 【開館時間】9:00~17:00(入館は16:30まで)  
 【休館日】月曜日(祝日の場合は開館、翌平日休館)  
 ※8/30(月)~9/6(月)展示替えのため休館  
 【主催】浜田市立石正美術館 浜田市 浜田市教育委員会  
 公益財団法人浜田市教育文化振興事業団

観覧無料《老人週間》

期間:9月15日[水]~20日[月・祝]  
対象:年内に満65歳以上になる方

## 2021.7.6[火]~10.24[日]



### 浜田市立石正美術館

《石本正記念展示室》  
 〒699-3225 島根県浜田市三隅町古市場589  
 Tel.0855-32-4388 Fax.0855-32-4389

<http://www.sekisho-art-museum.jp/>

同時開催  
《企画展示室》

第11回 石州和紙に描いた日本画展  
2021.7.6[火]~8.29[日]

第6回 石本正日本画大賞展  
2021.9.7[火]~10.24[日]



## 石本正 生きもの讃歌

2021.7.6[火]～10.24[日]

現在の鳥根県浜田市三隅町に生まれた日本画家・石本正(1920-2015)。子どもの頃、海や小川、山など豊かな自然に囲まれながら自由に遊び過ごした彼にとって、動物や虫などの生きものはとても身近な存在でした。そんな石本の作品の中には、鳥や水中の生物など様々な生きものを描いたものがたくさんあります。移ろいゆく生命、寄り添う家族の絆…作品に描かれた生きものは、その存在を通して人間の営みをも感じさせます。

本展では、生きものと向き合って生まれた力強くも温かみのある作品約30点に加え、未公開のデッサンを多数展示します。女性像で広く知られる石本の意外な一面をご覧いただきながら、多様な生きものの姿を楽しむことが出来る展覧会です。



「つがいのフクロウ」制作年不詳



「海月(未完)」2015(平成27)年

## 第11回 石州和紙に描いた日本画展

2021.7.6[火]～8.29[日]

石本正が愛した、鳥根県浜田市三隅町の伝統工芸品「石州和紙」。本展では、石本正や地元縁の深い日本画家25名に、石州和紙を使って思い思いに作品を描いていただきました。画家が石州和紙と真剣に向き合い生まれてきた魅力的な作品の数々を、ぜひ会場でご覧ください。

### [出品者名]

石本正・池庄司淳・池田知嘉子・伊藤はるみ・上野富二郎・内海福博・雲丹亀利彦・奥村美佳・落合浩子・梶岡百江・川崎麻央・岸本裕子・桑野むつ子・庄田達生・多留裕二・谷保玲奈・田村紀美枝・中野嘉之・中村文子・西久松吉雄・西久松綾・藤本直司・牧野良美・宮川典子・吉川弘・吉村和起 (50音順)

〈主催〉浜田市立石正美術館、浜田市、浜田市教育委員会、公益財団法人浜田市教育文化振興事業団

〈協賛〉石州半紙技術者会、石州和紙協同組合

〈後援〉石州和紙会館

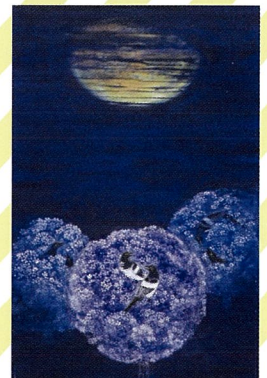
※いずれも「第10回石州和紙に描いた日本画展」出品作品



奥村美佳「かくれ里」2020(令和2)年



庄田達生「初夏の風」2020(令和2)年



吉村和起「ラダックの旅から」2020(令和2)年

## 第6回石本正日本画大賞展

2021.9.7[火]～10.24[日]

石本正は長きにわたる画業の中で後進の育成にも心を注ぎ、多くの画家を現代日本画界に送り出してきました。本展は、その功績を顕彰し、未来を担う美大生の創作活動を奨励する展覧会として、全国の美術大学より推薦された日本画を専攻する学生の優秀作品約85点が一堂に会します。

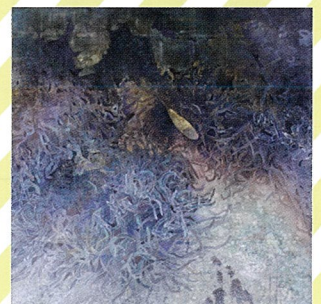
〈主催〉芸術と文化のまちづくり事業実行委員会、浜田市立石正美術館、浜田市、浜田市教育委員会、公益財団法人浜田市教育文化振興事業団、中国新聞社

〈協賛〉日本海信用金庫、特定非営利活動法人 浜田芸術文化のまちづくり推進協会

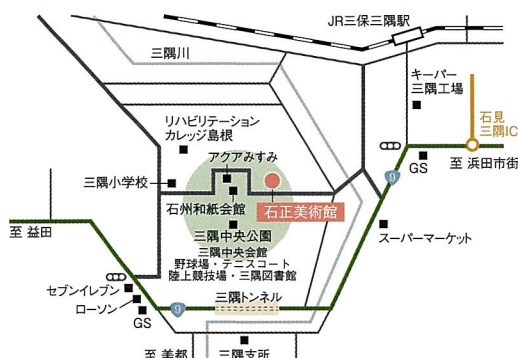
〈後援〉山陰中央新報社、石見ケーブルビジョン、ひとまるビジョン



大槻ひろか「移ろい」2019(令和元)年  
(第5回石本正日本画大賞展・大賞作品)



工藤彩「揺く」2019(令和元)年  
(第5回石本正日本画大賞展・準大賞作品)



石正美術館を安心して  
ご利用いただくために



マスクの着用



発熱・体調不良の方  
ご利用不可



距離を空けて

新型コロナウイルス感染防止対策を行っています。  
詳細につきましては、ホームページをご確認ください。

<http://www.sekisho-art-museum.jp/goriyoshosai>



### [美術館へのアクセス]

- 最寄駅 三保三隅駅から車で5分
- JR山陰本線 浜田駅から三保三隅駅まで列車で20分
- 広島駅から浜田駅まで高速バスで2時間
- 山陰道 石見三隅ICより車で3分
- 萩・石見空港から車で40分

## 特別割引券

ご利用期間:2021年7月6日[火]～10月24日[日]

会期中この割引券をご持参の方には、1名様まで当日料金から100円割引(※一般のみ)いたします。